



Burg. Goossenstraat 12  
5531 HE Bladel

Royaal, gelijkvloers en  
duurzaam wonen

# De parel van Bladel

Gelegen op toplocatie nabij het centrum



0497-229030 | [info@revastmakelaardij.nl](mailto:info@revastmakelaardij.nl)  
[revastmakelaardij.nl](http://revastmakelaardij.nl)



# Kenmerken & specificaties



**Bouwjaar:**  
2000

**Soort:**  
Semi-Bungalow

**Slaapkamers:**  
Mogelijkheid tot 4

**Inhoud:**  
775 m<sup>3</sup>

**Woonoppervlakte:**  
171 m<sup>2</sup>

**Perceeloppervlakte:**  
381 m<sup>2</sup>

**Energie label:**  
A

- Extra's:**
- Gasloos & duurzaam
  - 11 zonnepanelen
  - Dubbele achterom
  - Geheel voorzien van vloerverwarming
  - Levenloosbestendig wonen

# Omschrijving

**Wil je royaal, gelijkvloers en duurzaam wonen in het centrum van Bladel? Dan is dit de ultieme kans aan de Burg. Goossensstraat 12 te Bladel!**

**Dit pareltje met een woonoppervlakte van maar liefst 171 m<sup>2</sup> biedt genoeg ruimte om je helemaal thuis te voelen! Deze zeer degelijke woning is gebouwd in 2000, is voorzien van hoogwaardige materialen en beschikt over een royale woonkamer met moderne keuken (2017), een dubbele badkamer en multifunctionele garage voor allerlei doeleinden. Qua duurzaamheid is de woning perfect op orde, zo beschikt deze over een aardwarmtepomp, 11 zonnepanelen en energielabel A! De woning is rustig gelegen maar ligt ook op steenworp afstand van het centrum van Bladel. Kortom, ideaal voor senioren die optimaal willen genieten van het comfort van gelijkvloers wonen!**

**Wil je meer informatie over dit prachtige huis in Bladel? Neem dan snel contact met ons op. Dit is de kans waar je op hebt gewacht!**

## **BEGANE GROND**

### **Entree**

**Via de ruime oprit bereik je de entreehal van deze royale semi- bungalow. De hal is voorzien van een prachtige natuurstenen vloer met vloerverwarming en geeft toegang tot de meterkast, een kantoorruimte, een volledig betegelde toiletruimte met hangcloset en fonteintje, eerste verdieping en woonkamer.**

### **Kantoorruimte**

**Aan de voorzijde van de woning is een ruime kamer gesitueerd welke op dit moment als kantoorruimte in gebruik wordt genomen en beschikt over een vaste kastenwand. Deze ruimte zou ook prima kunnen dienen als hobbyruimte, extra slaapkamer of praktijkruimte, Door de grote raampartijen aan de voorzijde v.v. screens komt er veel natuurlijk daglicht binnen.**

### **Woon- en eetkamer**

**Bij binnenkomst valt het direct op; wat een zee aan ruimte heb je hier! De gehele begane grond ademt rust, eenheid en comfort. Een heerlijke plek om samen te komen met vrienden of familie. De gehele begane grond is voorzien eenzelfde natuurstenen vloer met vloerverwarming, gestuukte wanden en strakke plafonds voorzien van prachtige sierlijsten. Door de royale afmetingen kun je de woonkamer op meerdere manieren indelen en meerdere zitjes**

creëren. Momenteel is de voorzijde ingericht als gezellige TV-hoek en zorgen de meerdere raampartijen aan de voorzijde voor voldoende daglicht. In de doorgang naar achter heb je nog evt. ruimte voor een bureau of een prachtige servieskast. De achterzijde van de woonkamer met toegang tot de keuken, patio en het slaapgedeelte heb je een zee aan ruimte voor een fantastische (10 persoons) eettafel waar heerlijk gedineerd kan worden met de hele familie. Wat een fijne plek zeg!

### **Keuken**

De moderne keuken is in 2017 compleet vernieuwd en past perfect in de stijl van de woning. De hoogwaardige materialen en apparatuur (grotendeels kwaliteitsmerk Bosch) zijn in absolute topstaat en het granieten werkblad maakt hier het plaatje compleet. De inbouwkeuken in hoekopstelling beschikt over een inductiekookplaat, afzuigkap, koelkast, combi-oven, vaatwasser en Quooker. De keuken is gelegen aan de achterzijde en geeft toegang tot de praktische bijkeuken en, middels loopdeur, de patiotuin.

### **Bijkeuken/wasruimte**

Zeer praktische volledig betegelde ruimte die is voorzien van een WTW-unit, aardwarmtepomp (2018), verdeler vloerverwarming aansluitingen voor het witgoed en een stofzuigersysteem waarvan er op elke verdieping aansluitingen zitten. De ruimte biedt daarnaast ook nog plaats een diepvries/extra koelkast.

### **Masterbedroom**

In de slaapvleugel aan de achterzijde van de woning bereik je middels een hal de royale badkamer en masterbedroom. Deze slaapkamer op de begane grond is royaal opgezet, beschikt over een riante inbouwkast en biedt genoeg ruimte voor een tweepersoonsbed. Door de enorme ruimte kan er ook makkelijk zorg aan bed geleverd worden. De meerdere raampartijen met screens zorgen voor het nodige daglicht en geven een fijn uitzicht over de achtertuin. De slaapkamer is voorzien van een prachtige parketvloer met vloerverwarming, stucwerk wanden en spuitwerk plafonds.

### **Badkamer**

Vanuit de hal bereik je de ruime volledig betegelde badkamer die beschikt over een inlopdouche met handige dubbele deuren, een royaal ligbad, een badmeubel met dubbele wastafel en hangcloset met de nodige functies.



De ruimte beschikt over een neutrale kleur afwerking en is voorzien van een tegelvloer met vloerverwarming, betegelde wanden en gestuukt plafond met solatube die zorgt voor het nodige daglicht.

## **EERSTE VERDIEPING**

Middels degelijke vaste trap bereik je de eerste verdieping met toegang tot twee slaap-/hobbykamers en een badkamer. De gehele verdieping is uitgevoerd met een nette parketvloer voorzien van vloerverwarming en gestuukte wanden- en plafond.

### **Slaapkamers**

Een slaapkamer is gelegen aan de voorzijde en ander slaapkamer is gelegen aan de achterzijde. Beide slaapkamers zijn voorzien van meerdere raampartijen wat zorgt voor voldoende natuurlijk daglicht. De slaapkamer aan de voorzijde is wat ruimer van opzet en tevens ideaal als hobbykamer. De slaapkamer aan de achterzijde is de kleinste en zou ook prima als kantoor in gebruik genomen kunnen worden.

### **Badkamer**

De extra badkamer is geheel betegeld en bevindt zich tussen de slaapkamers in. Deze tijdloze badkamer beschikt over een douche, een hangcloset, een wastafelmeubel met wastafel en designradiator.

## **TUIN**

### **Achtertuint**

Fraaie, privacy biedende patiotuin die grotendeels voorzien is van sierbestrating, diverse beplanting en een leuke pergola. Onder de overkapping kun je zomers heerlijk genieten van een kopje koffie met vrienden of familie. Wat nog extra prettig is van deze achtertuin is dat je vrije achterom langs de woning hebt maar ook door de garage aan de achterzijde de tuin kan bereiken. Daarnaast beschikt de tuin nog over een ruime berging wat ideaal is voor extra opslag. De heerlijk zonnige patio is perfect om 's ochtends lekker wakker te worden met een ontbijtje en van de vogeltjes te genieten. Heb je liever wat meer reuring om je heen? Binnen enkele minuten bereik je de markt van Bladel met veel gezellige terrasjes.

## **Garage**

Vanuit de tuin of vanuit de Willem van Oranjelaan is de zeer royale garage te bereiken welke multifunctioneel te gebruiken is. De garage is keurig afgewerkt met een neutrale tegelvloer en beschikt verder over drie deuren en een elektrische garagedeur. Door de extra lange garage heb je tevens genoeg ruimte voor meerdere fietsen en evt. een werkbank voor de handige klusser.

## **Voortuin**

De strak aangelegde voortuin is voorzien van diverse beplanting, een riante boom, een groene heg en een diepe oprit wat zorgt dat hier ook je auto gemakkelijk geparkeerd kan worden.

## **BIJZONDERHEDEN**

- Bouwjaar 2000
- 171 m<sup>2</sup> woonoppervlakte
- Slaap- en badkamer op de begane grond (levensloopbestendig wonen)
- Energielabel A
- Gasloos en duurzaam wonen
- 11 zonnepanelen
- Vloerverwarming in de gehele woning
- Multifunctionele garage
- Dubbele achterom
- De gehele woning beschikt over hardhouten kozijnen met HR+ glas
- Keuken vernieuwd in 2017
- Terras aangepakt in 2017
- Warmtepomp 2018
- Woning is rolstoelvriendelijke (drempelloos & extra brede deuren)
- Hoogwaardige materiaalkeuze
- Gelegen op toplocatie nabij het centrum

**Kortom, teveel om op te noemen. Een bezichtiging geeft de juiste indruk!**





























































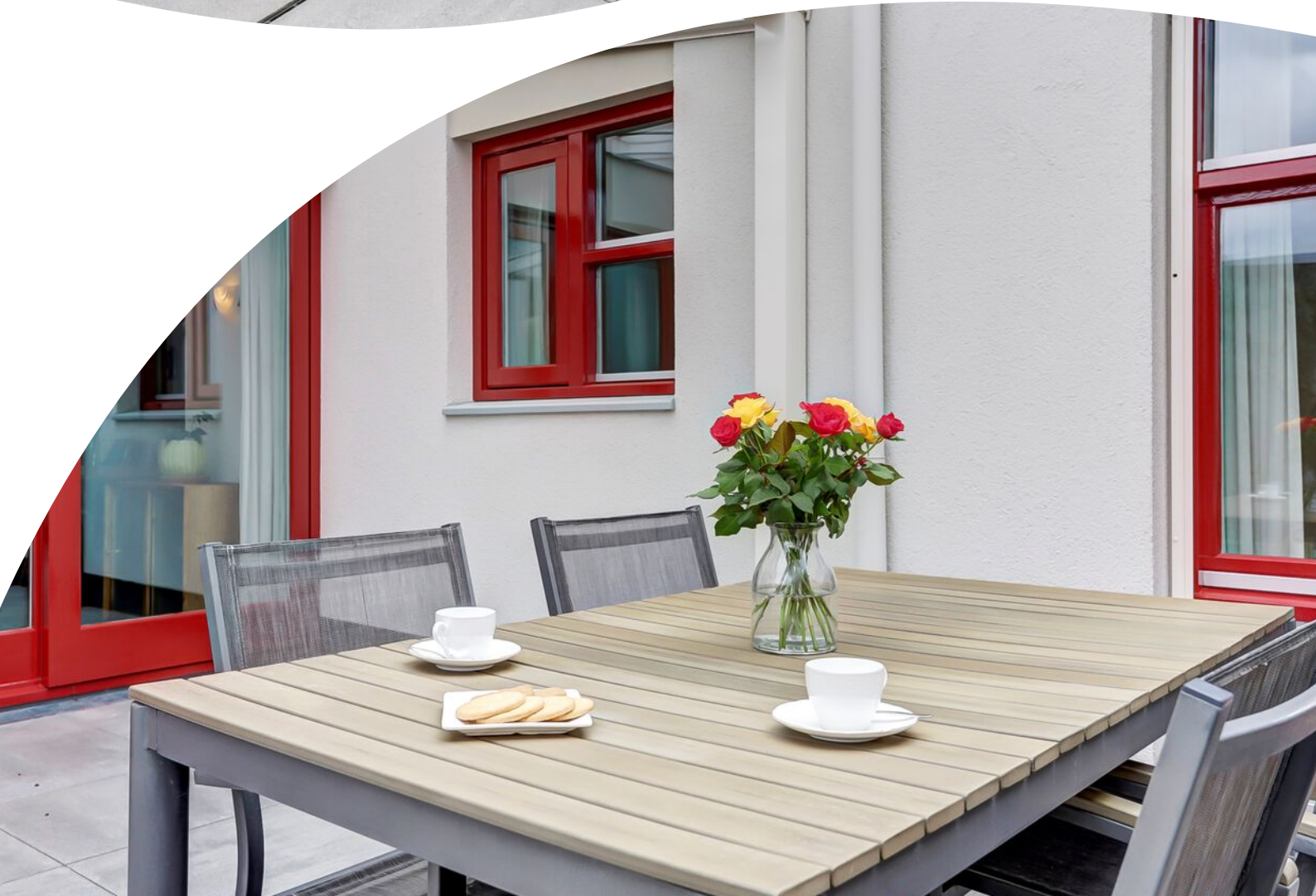












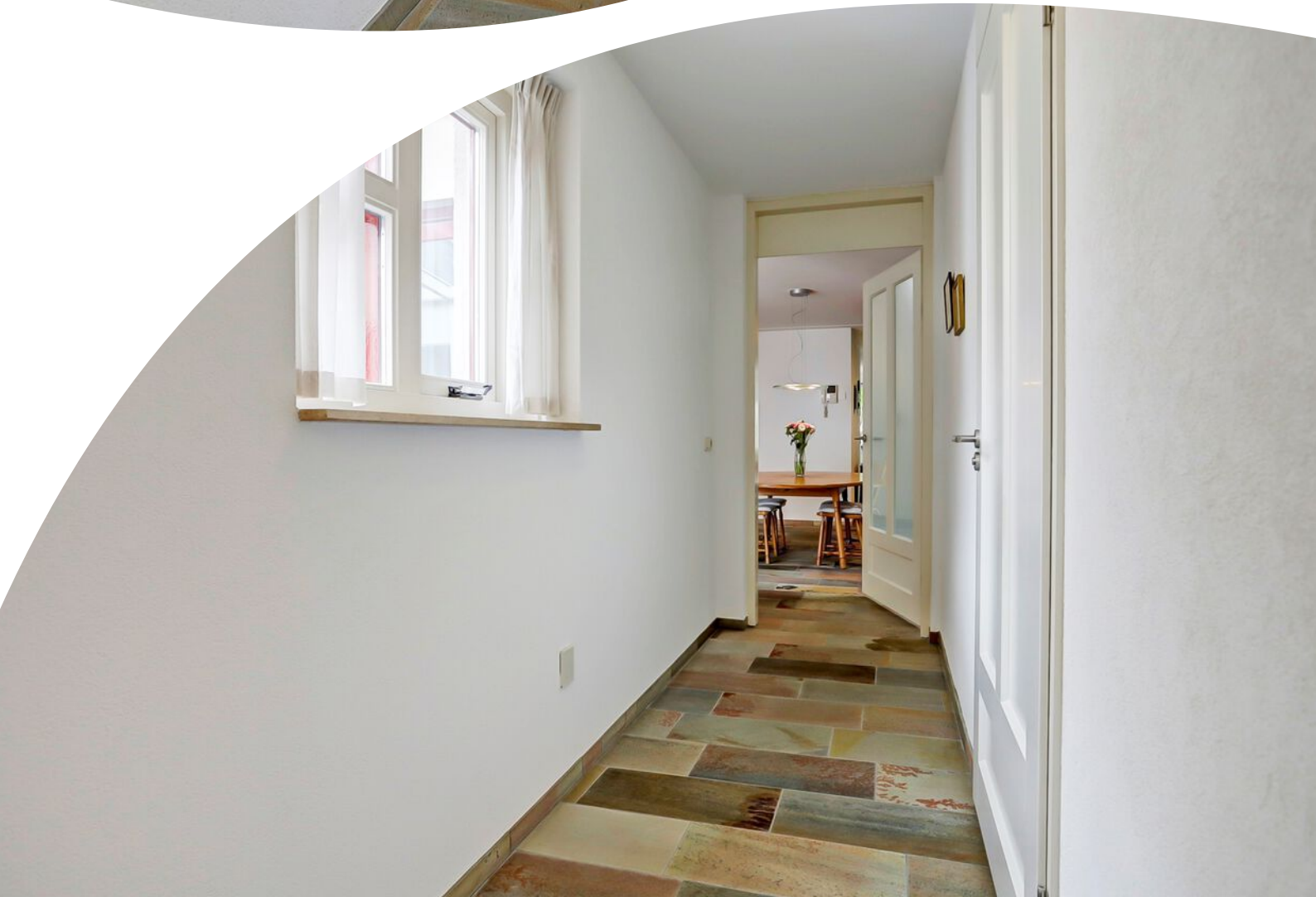












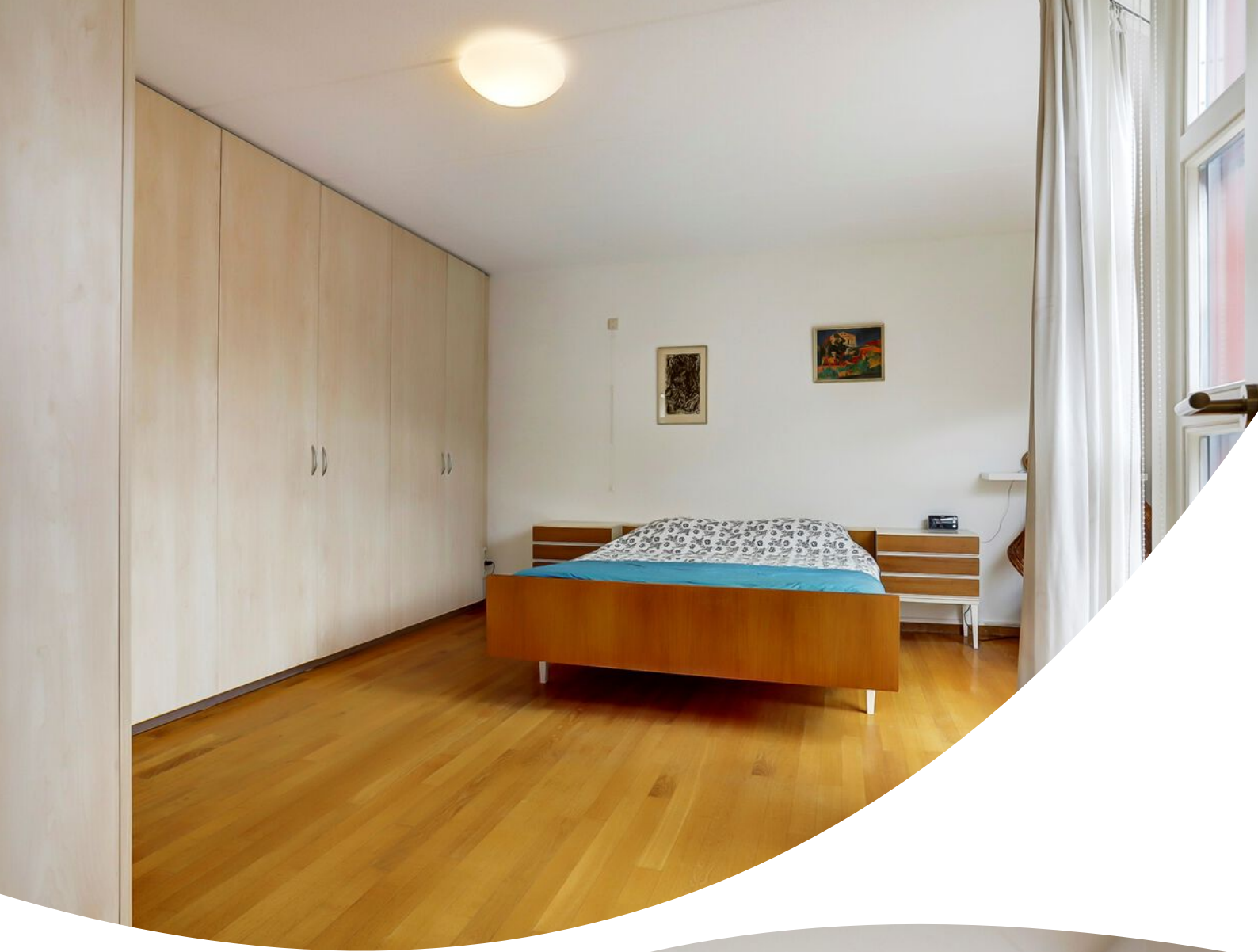














































# Plattegrond

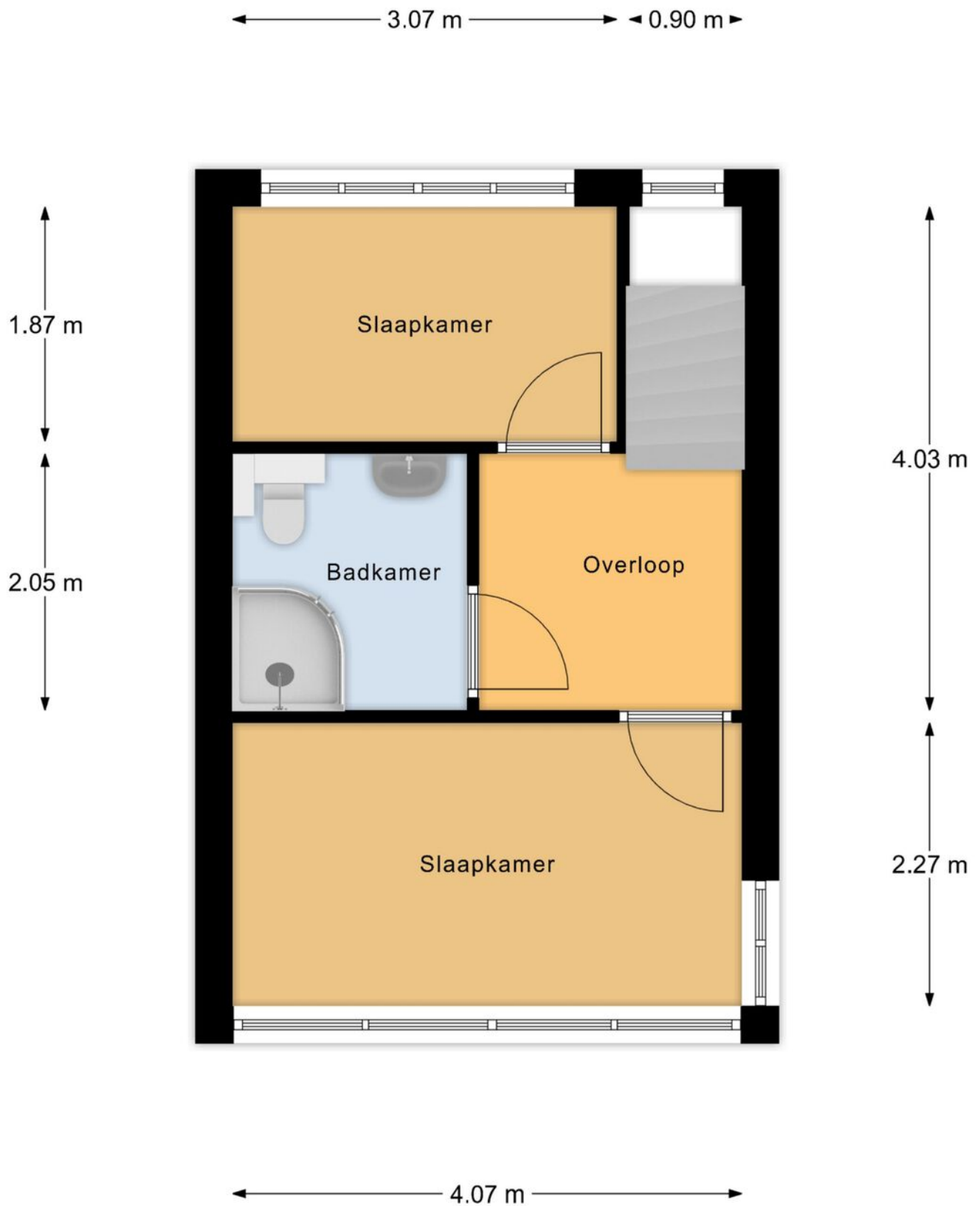


Begane Grond

\*betreffen indicatieve plattegronden, hier kunnen geen rechten aan ontleend worden\*



# Plattegrond



## 1e Verdieping

"betreffen indicatieve plattegronden, hier kunnen geen rechten aan ontleend worden"

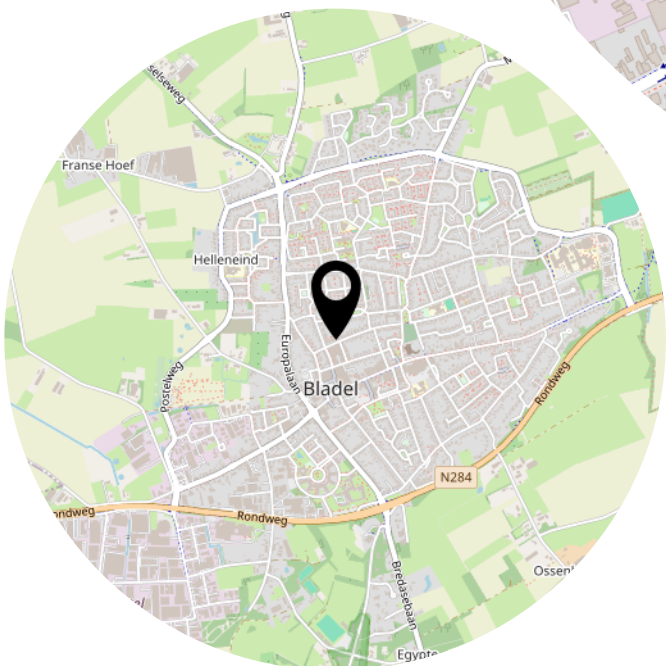
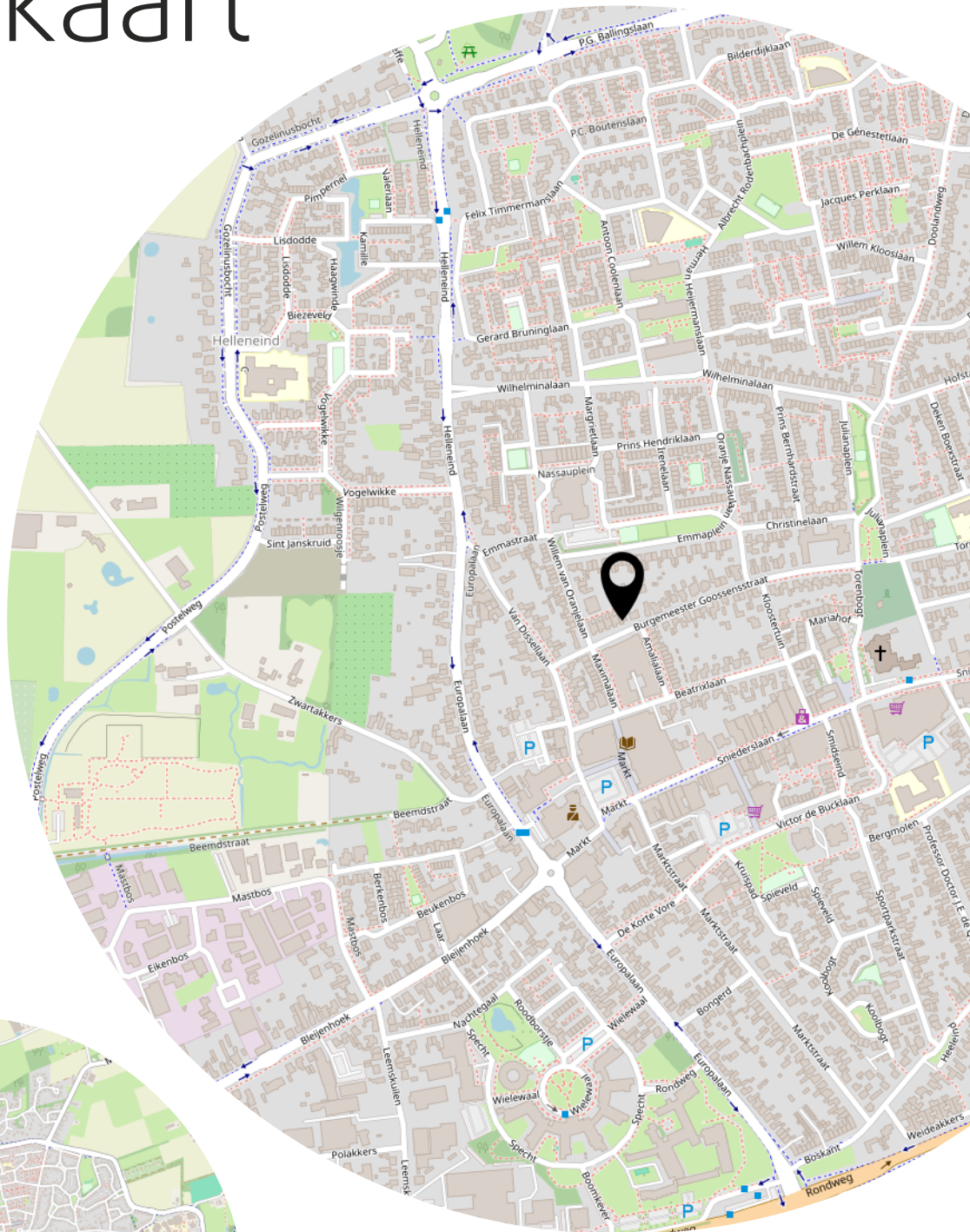


# Kadastrale kaart





# Locatie op de kaart





# Heeft u interesse?



Hof 35  
5571 CB Bergeijk

0497-229030  
info@revastmakelaardij.nl  
revastmakelaardij.nl

